



RUTA VITAL AMARILLA

ITINERARIO HERPETOLOGICO

VITAL BIDE HORIA

IDILBIDE HERPETOLOGIKOA



SALBURUA

 **Iturria** (Iturria) (Iturria)
Iturria (Iturria) (Iturria)

 **Iturria** (Iturria) (Iturria)
Iturria (Iturria) (Iturria)

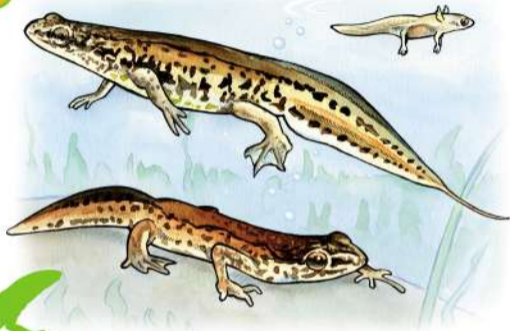
 **Iturria** (Iturria) (Iturria)
Iturria (Iturria) (Iturria)

TRITÓN PALMEADO UHANDRE PALMATUA

S3
01

Tritón de color marrón con los dedos de las patas posteriores palmeados. En época de celo el macho exhibe una cresta en la cola, la cual acaba en un delgado filamento característico. En su fase larvaria tiene costumbres diurnas; sin embargo, de adulto se hace nocturno. En Salburua, la introducción del cangrejo rojo en las balsas constituye su principal amenaza.

Kolore marroiko uhandrea, atzealdeko hanketan atzamar palmatuak dituena. Aaldian arrak buztanean gandar bat izaten du, eta gandar hori filamentu mehe batean amaitzen da. Larbak direnean eguneko bizitza egiten dute; halere, heltzean gautar bihurtzen dira. Salburuko urmaeletan sarturiko karramarro gorria da horien mehaburik handiena.



SALBURUA

RUTA VITAL AMARILLA / VITAL BIDE HORIA
ITINERARIO HERPETOLOGICO / IBILBIDE HERPETOLOGIKOA

Obra Social
Caixa Vital Vital s.m.a.

RANA ÁGIL BASO-IGEL JAUZKARIA

S3
02

Rana de color pardo-rojizo con pequeñas manchas negras y vientre blanco-amarillento. Las patas posteriores son más largas que el resto del cuerpo lo que le permite dar saltos de hasta 2 metros de altura, y la convierte en la más ágil de las ranas europeas. Es una especie amenazada y de hábitos nocturnos. Aunque es preferentemente terrestre, en febrero se acerca al agua de las balsas de Betoño y Arcaute para reproducirse.

Arre gorrixka koloreko igel txikia, orban beltz txikiduna eta sabel txuri horixkaduna. Atzealdeko hankak gainerako gorputza baino luzeagoak dituzte, eta horri esker 2 metroko garaierako jauziak egin ditzakete. Horrek Europako igelik bizkorrena bihurtzen du. Mehatxatutako espeziea da, eta gaitarra. Batez ere lurrean ibiltzen den arren, otsailean Betoñoako eta Arkauteko urmaeletako uretara inguratzen da ugaltzeko.



SALBURUA



RUTA VITAL AMARILLA / VITAL BIDE HORIA
ITINERARIO HERPETOLÓGICO / IBILBIDE HERPETOLÓGIKOA

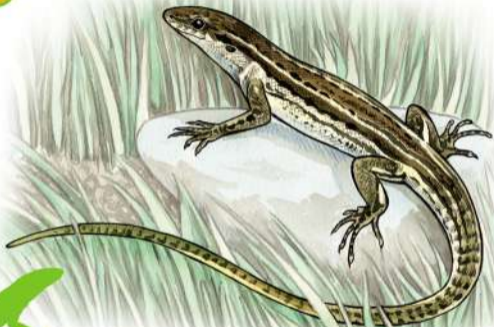
Obra Social
Caixa Vital Vital sonda

LAGARTIJA IBÉRICA SUGANDILA IBERIARRA

S3
03

Es la lagartija más abundante en Salburua. Es trepadora y de costumbres diurnas. Suele tomar el sol cerca de un refugio, donde se introduce rápidamente a la menor alarma. El aplanamiento de su cuerpo le permite refugiarse fácilmente en los resquicios y grietas de rocas y muros. Es territorial, siendo frecuentes las luchas entre los machos durante la época de celo como mecanismo de defensa de su territorio.

Salburuko sugandilarik ugariena da, igokaria eta egunekoa. Babesleku batetik gertu hartu ohi du eguzkia eta arriskurik bikienaren aurrean bertan babesten da. Gorputz laua duenez, arroketao eta hormetako zirrikitu eta arrailetan babes daiteke. Lurraldekoia da, eta maiz araldian beren lurraldeak defendatzeko arrek borroka egiten dute.



SALBURUA



RUTA VITAL AMARILLA / VITAL BIDE HORIA
ITINERARIO HERPETOLOGICO / IBILIDE HERPETOLOGIKOA

Obra Social
Ca. Vital @ Vital sntu

ESLIZÓN TRIDÁCTILO ESKINKO HIRUHATZA

S3
04

Reptil de aspecto serpentiforme, con cuerpo cilíndrico del que salen cuatro extremidades semiatrofiadas con tres dedos cada una. Habita lugares húmedos como prados y zonas próximas a arroyos. Desarrolla su actividad durante todo el día, permaneciendo inactivo durante el verano y el invierno. Se refugia bajo piedras y troncos, en oquedades naturales y entre la vegetación espesa, pasando fácilmente inadvertido. Es una especie muy ágil y rápida cuando se desplaza por la superficie.

Suge iburako narrastia, gorputz zilindrikoduna. Erdiatrofiaturiko lau gorputz-adar ditu, eta horietako bakoitzean hiru atzamar. Leku hezeetan bizi da, esaterako, belardietan eta erreketatik gertu dauden guneetan. Bizitza egunez egiten du, eta udan eta neguan ez du jarduerarik izaten. Harri eta enbor azpietan, naturako zuloetan eta landareei trinko artean babesten da, eta erraza da inor ez konturatzea. Espezie oso bizia eta azkarra da lurrazalean.



SALBURUA

RUTA VITAL AMARILLA / VITAL BIDE HORIA
ITINERARIO HERPETOLOGICO / IBILIDE HERPETOLOGIKOA

Obra Social
Caixa Vital @ Vital sotsu

RANA COMÚN UR-IGEL ARRUNTA

S3
05

Es el anfibio más popular y fácil de observar de nuestro entorno. Su actividad es mucho más diurna que la del resto de anfibios. Su aspecto estilizado e hidrodinámico hace que esté perfectamente adaptado para el salto y el buceo. La coloración del cuerpo es muy variable, dominando los tonos de fondo verdosos y pardos. No se enfrenta a graves problemas de conservación, al ser poco exigente y adaptarse fácilmente a distintos ambientes.

Gure inguruneko anfibioren ezagunena eta ikusteko errazena da. Gainerako anfibioek baino nahiago du eguneko bizitza. Haren itxura estilizatuari eta hidrodinamikoari esker oso ongi egokitua dago jauzietarako eta urpean igeri egiteko. Igel horren gorputzaren kolorea oso aldakorra da, batez ere, arde berdeko tonukoak. Ez die kontserbazio-arazo larriei aurre egin behar, izan ere, oso zorrotzak ez direnez, oso erraz egokitzen baitira hainbat ingurunetara.



SALBURUA

RUTA VITAL AMARILLA / VITAL BIDE HORIA
ITINERARIO HERPETOLÓGICO / IBILBIDE HERPETOLÓGIKOA

Obra Social
Caixa Vital @ Vital sntu

SAPILLO PINTOJO IBÉRICO APO PINTATU IBERIARRA

S3
06

Anfibio endémico de la Península Ibérica que, debido a su rechoncho aspecto, recuerda más a una rana que a un sapo. Es de hábitos nocturnos y suele permanecer durante el día enterrado en el lodo o debajo de las piedras. Se reproduce entre febrero y abril. Su distribución está en claro retroceso debido a que los requisitos ecológicos tan exigentes que muestra a la hora de reproducirse, son cada vez más difíciles de encontrar en unos ambientes acuáticos progresivamente más degradados.

Iberiar Penintsulako anfibio endemikoa. Gautarra da eta egunez lokatzetan edo harri-azpitan egon ohi da gordeta. Otsaila eta apirila artean ugaltzen da. Ugaltzeko behar dituen ekologia-baldintza zorrotzen ondorioz, gero eta leku gutxiagotan aurki ditzakegu. Aurkitzen zailak dira, ingurune urtarrak gero eta kutsatuagoak baitaude.



SALBURUA

RUTA VITAL AMARILLA / VITAL BIDE HORIA
ITINERARIO HERPETOLÓGICO / IBILIDE HERPETOLÓGIKOA

Obra Social
Caixa Vital @ Vital snto

GALÁPAGO LEPROSO ĀPO ARMATU KORRONTAZALEA

S3
07

Tortuga acuática que suele tomar el sol cerca del agua, donde se sumerge rápidamente al menor indicio de peligro. Su caparazón es aplanado de coloración pardo-verdosa y, a veces, está cubierto por algas, lo que le confiere un aspecto deteriorado, de ahí la denominación de leproso. Como defensa suele expeler un líquido maloliente.

Apoarmatu urtarra, uretatik gertu eguzkia hartzen duena eta arriskurik sumatuz gero arin-arin urpean murgiltzen dena. Oskol lauduna eta arre berdexka kolorekoa da. Batzuetan, algaz estalirik egoten da eta ibura narriatua izaten du. Horregatik deitzen diote fatinez legendariduna. Babesteko usain barreko likido bat botatzen du.



SALBURUA

RUTA VITAL AMARILLA / VITAL BIDE HORIA
ITINERARIO HERPETOLOGICO / IBILIDE HERPETOLOGIKOA

Obra Social
Ca. Vital @ Vital Sola