



# SALBURUA



**RUTA VITAL  
BLANCA**  
ITINERARIO ENTOMOLÓGICO

**VITAL BIDE  
ZURIA**  
IBILBIDE ENTOMOLOGIKOA



Ruta Vital Blanca  
Itinerario Entomológico



Ruta Vital Zuria  
Itinerario Entomológico  
No se trata de un itinerario de senderismo, sino de un itinerario de observación de insectos. Se trata de un itinerario de observación de insectos.



Ruta Vital Zuria  
Itinerario Entomológico

## CÁRABO URUBIA

S4  
01

Escarabajo de gran talla y de tonos cobrizos en la cabeza y en los élitros (alas). Su alta dependencia de lugares encharcados para vivir, le conduce a manifestar ocasionalmente comportamientos subacuáticos. Los adultos son fáciles de ver en primavera y otoño, meses en los que incrementan su actividad a causa de la bonanza térmica y pluviométrica que se registra en esta época.

Tamaina handiko kakalardoá, buruan eta elitroetan (hegoetan) kobre-koloreko tonua duena. Putzuak dauden lekuetan bizi dira; hori dela eta, batzuetan urpean ibiltzen dira. Helduak erraz ikus daitezke udaberrian eta udazkenean. Izan ere, urtaro horietan beren jarduera areagotu egiten dute, sasoi horretako tenperatura- eta euri-baldintza onak direla eta.



SALBURUA

RUTA VITAL BLANCA / VITAL BIDE ZURIA  
ITINERARIO ENTOMOLÓGICO / IBILBIDE ENTOMOLÓGIKOA

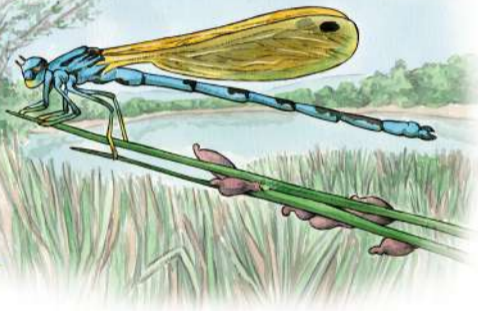
Obra Social  
Caixa Vital Vital Suria

## CABALLITO DEL DIABLO SORGIN-ORRATZA

S4  
02

Libélula que vuela frecuentemente entre la vegetación baja de las orillas o a poca altura sobre el agua. Vive en aguas corrientes poco caudalosas, con vegetación emergente desarrollada y en ambientes soleados. Está amenazada por la degradación general de los medios acuáticos y de sus entornos. Existe un gran desconocimiento sobre su estado de conservación y sobre su distribución actual, así como sobre su biología y requerimientos ecológicos.

Urertzetako landaredi baxu artean egin ohi du hegan, edo ur gainean altura bükira. Emari bükilo ur ibilietan bizi da, garaturiko landaredia gainerakorra eta ingurune eguzkitsua duen lekuetan. Ingurune urtarren eta bizileku dituen inguruneen degradazio orokorra dela eta mehatxaturik dago sorgin-orratza. Horien egungo kontserbazio- eta banaketa-egoeraren inguruan ezjakintasun handia dugu, baita haren biologian eta ekologia-baldintzen inguruan ere.



**SALBURUA**

RUTA VITAL BLANCA / VITAL BIDE ZURIA  
ITINERARIO ENTOMOLÓGICO / IBILBIDE ENTOMOLÓGIKOA

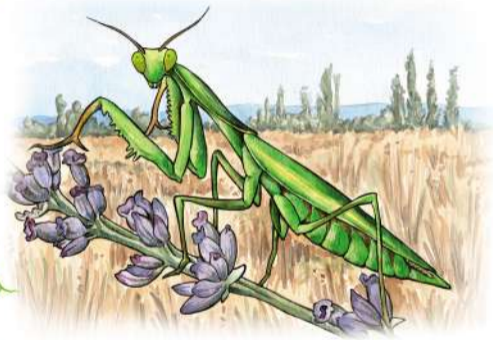
Obra Social  
Caixa Vital Vital Sotua

## SANTATERESA Ó MANTIS RELIGIOSA MARISORGINA

S4  
03

Insecto voraz, que consigue capturar a sus presas gracias al mimetismo de su coloración. Las patas anteriores están provistas de fuertes espinas para sujetar a las presas y normalmente suele mantenerlas recogidas en "actitud orante" ante la cabeza. El apareamiento se produce a finales de verano, y tiene trágicas consecuencias para el macho, ya que suele ser devorado por la hembra.

Intsektu harraparia, bere kolorazioaren mimetismoari esker harrapatzen ditu bere harrapakinak. Aurreko hankak buru ondoan baturik izan ohi ditu "otoitz egiten" ibiliko balitz bezala. Estaltzea uda amaieran izaten da, eta ondorio tragikoak ditu arrarentzat, emeak irentsi egiten baitu.



SALBURUA

RUTA VITAL BLANCA / VITAL BIDE ZURIA  
ITINERARIO ENTOMOLÓGICO / IBILBIDE ENTOMOLÓGIKOA

Obra Social  
Cap. Vital Vital Sola

## CIERVO VOLANTE KAKALARDO ADARDUNA

S4  
04

Se le considera el escarabajo más grande de Europa. Presenta dimorfismo sexual (diferencias entre el macho y la hembra de una misma especie) al ser los machos mayores que las hembras y poseer las mandíbulas mucho más desarrolladas, que recuerdan por su forma a los cuernos de un ciervo. Los adultos se alimentan de la savia de los árboles mientras que las larvas pasan de uno a cinco años alimentándose de madera en descomposición. Viven en bosques en los que predominan los robles y las encinas.

Europako kakalardorik handiena da. Dimorfismo sexuala dute (espezie bereko arren eta emeen artean diferentziak). Arrak emeak baino handiagoak dira eta baraila garatuagoak dituzte, oreinen adarren formakoak. Helduak zuhaitzen izerdiaz elikatzen dira; larbak, berriz, urtebete eta bost urte bitartean usteltzen ari den zuraz. Haritzak eta artea nagusi diren basoetan bizi dira.



SALBURUA

RUTA VITAL BLANCA / VITAL BIDE ZURIA  
ITINERARIO ENTOMOLÓGICO / IBILBIDE ENTOMOLÓGIKOA

Obra Social  
Cap Vital Vital Soma

## MACAÓN EUROPEOBRIÁNICO MAKAON TXIMELETA

S4  
05

Mariposa fácil de identificar y una de las más conocidas de Europa. Tiene entre 32 y 56 mm de envergadura y se caracteriza por las colas que posee en las alas posteriores. La oruga posee un órgano defensivo bifurcado de color naranja detrás de la cabeza, que proyecta cuando se le molesta, generando además un fuerte olor.

Identifikatzeko erraza eta Europako ezagunenetakoa. Tximeletak 32 eta 56 mm bitarteko hego-luzera du eta atzealdeko hegaletako buztanak ditu ezaugarri. Beldarrak buru ostean laranja-koloreko babes-organo adarkatua du, molestatuz gero jaurtzen duena eta, gainera, usain oso bizia sortzen duena.



SALBURUA

RUTA VITAL BLANCA / VITAL BIDE ZURIA  
ITINERARIO ENTOMOLÓGICO / IBILBIDE ENTOMOLÓGIKOA

Obra Social  
Caixa Vital Vital Sóna

## LONGICORNIO ALPINO KAKALARDO ADAR-LUZEA

S4  
06

Uno de los insectos más bellos que habitan en Salburua. Su tamaño oscila entre los 15 y 40 mm. El macho ostenta unas grandes antenas que sobrepasan el tamaño del cuerpo. Habita bosques planifolios maduros y húmedos. Las larvas viven y se alimentan de madera muerta, tardando hasta cuatro años en emerger como adultos. Es poco abundante y está catalogado como "Vulnerable" debido a los pocos bosques que aún quedan en buen estado.

Salburuan bizi den intsekturik ederrenetakoa. Haren tamaina 15 eta 40 mm bitartekoa da eta arrak bere gorputza baino handiagoak diren antenak ditu. Baso hostozabal heldu eta hezeak ditu bere bizileku. Larbak hildako egurretan bizi dira, eta horiekin elikatzen; heldu bihurtzeko lau urte inguru behar izaten dituzte. Ez da oso ugaria eta "kaltebera" gisa katalogaturik dago, egoera onean dauden baso kopuru murrizagatik.



SALBURUA

RUTA VITAL BLANCA / VITAL BIDE ZURIA  
ITINERARIO ENTOMOLÓGICO / IBILBIDE ENTOMOLÓGIKOA

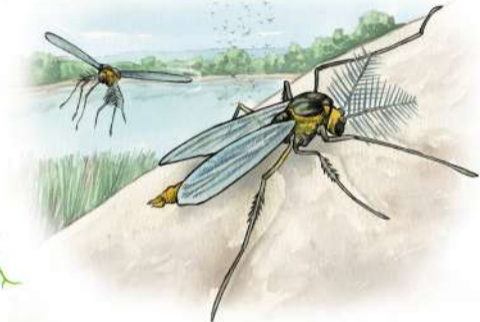
Obra Social  
Caixa Vital Vital Sotua

## FALSO MOSQUITO ELTXO FALTSUA

S4  
07

Es un mosquito de cabeza plumosa y de pequeño tamaño que no se alimenta de sangre como otros zancudos (nombre con el que también se conoce a los mosquitos). Vive en lugares de agua fresca como lagos, lagunas y ríos. Los adultos emergen del agua al mismo tiempo y en grandes cantidades, formando nubes en las que se aparean. Son los primeros colonizadores de los humedales y son muy resistentes a la contaminación orgánica.

Lumadun burua duen tamaina txikiko eltxoa, beste zangaluze batzuk ez bezala -eltxoei ematen zaien beste izenatariko bat- ez da odolarekin elikatzen. Ur freskodun lekuetan bizi da, hala nola, aintzira, urmael eta ibaletan. Helduak estaltzeko orduan kantitate handietan urgaineratzen dira eta laino zerratuak sortzen dituzte. Hezeguneetako lehenengo kolonizatzaileak dira, eta kutsadura organikoarekiko oso erresistenteak.



**SALBURUA**

RUTA VITAL BLANCA / VITAL BIDE ZURIA  
ITINERARIO ENTOMOLÓGICO / IBILBIDE ENTOMOLÓGIKOA

Obra Social  
Caixa Vital Vital Sóna