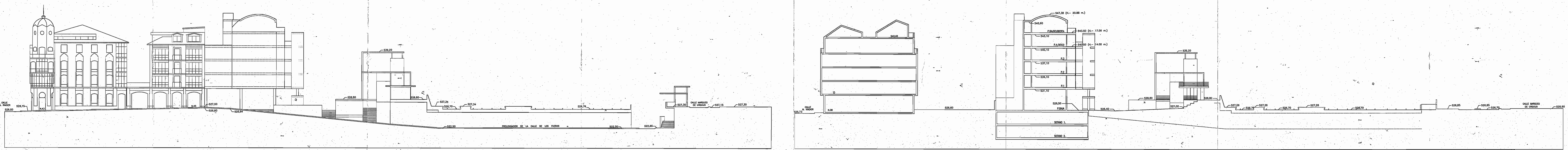
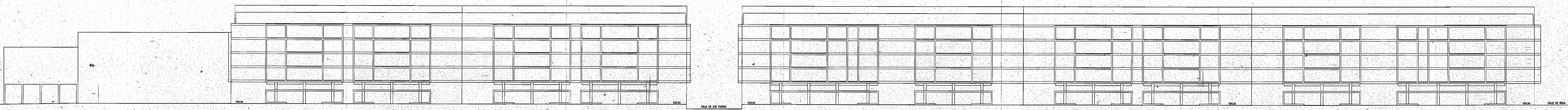


C.O. ET(C.O.) RC-1 RC-2 SECCION LONGITUDINAL



SECCION - 1 SECCION - 2



C.O. ET(C.O.) RC-1 RC-2 ALZADO PRINCIPAL

	ALTURAS VINCULANTES	
	ALTURA MAXIMA DE CORNISA	ALTURA MAXIMA DE EDIFICACION
RC-1 / RC-2	14,00 m./17,00 m.	20,88 m.
C.O.	12,00 m.	12,00 m.
ET(C.O.)	15,10 m.	15,10 m.

DPTO. DE ORDENACION DEL TERRITORIO Y MEDIO AMBIENTE

SERVICIO DE PLANEAMIENTO Y GESTION URBANISTICA

INGURUGIROAKO ETA LURRALDE ANTOLAKUNTZARAKO SAILA

HIRIGINTZA PLANEAMENDU ETA GESTIORAKO ZERBITZUA

PROYECTO: MODIFICACION PLAN ESPECIAL DE REFORMA INTERIOR Nº5 - "FERROCARRIL".

SITUACION: VITORIA - GASTEIZ.

EMPLAZAMIENTO: RÍOJA-COMANDANTE IZARDUY-MARQUES DE URQUIJO-CORAZONISTAS-SENDA-TRASERAS DE MANUEL IRADIER.

PLANO: PLANUA: ESTADO PROYECTO: EDIFICIOS, VIARIO Y ESPACIOS LIBRES: SECCIONES Y ALZADO

FECHA: EGUNA: DICIEMBRE-96

PLANO N°: PLANU ZK: P-3.4

ESCALA: ESKALA: 1:250

DIRECTOR DE EQUIPO: ARQUITECTO: EDUARDO TABERNA DE LA PERA. ANTECEDENTES COLABORADORES: JUAN ADRIAN BUENO AGUIRRE, ROBERTO ESCILLA ABANTIA, MIGUEL ANGEL CAMPO DIAZ, JESUS MARCOS EGIDO.