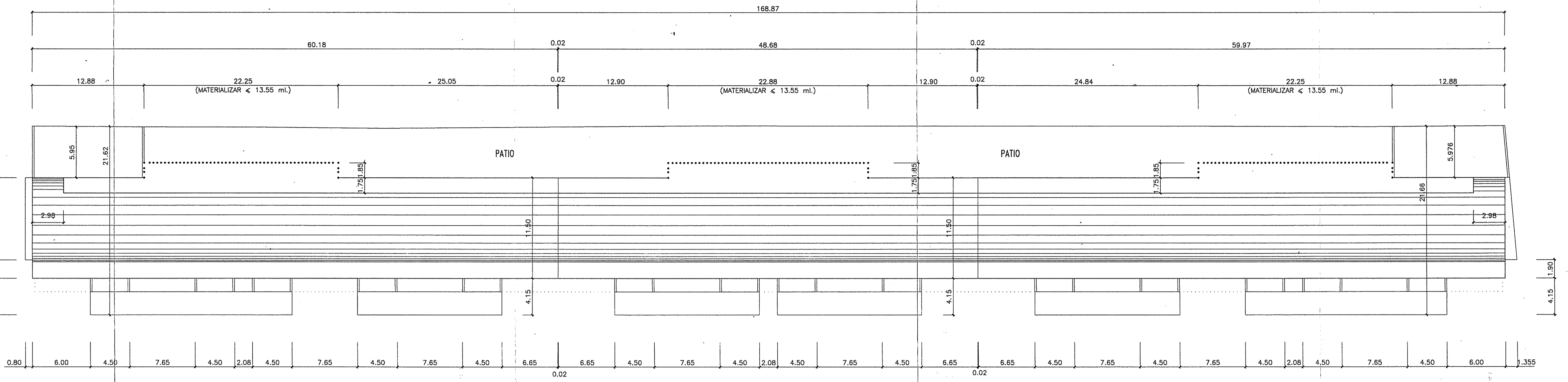
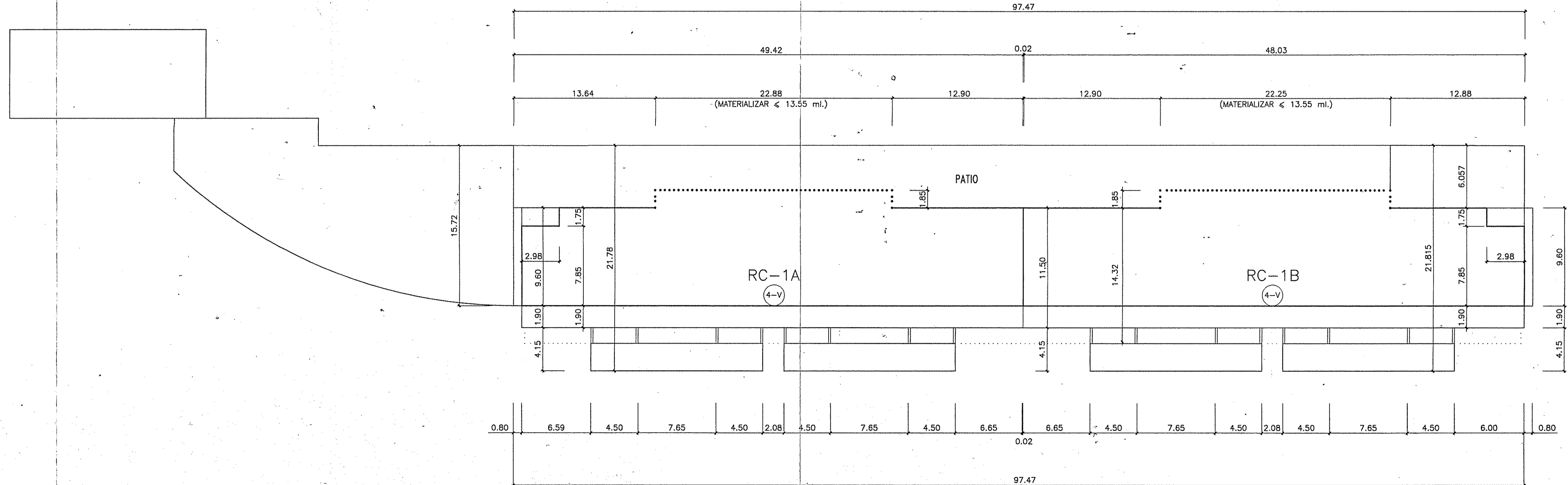


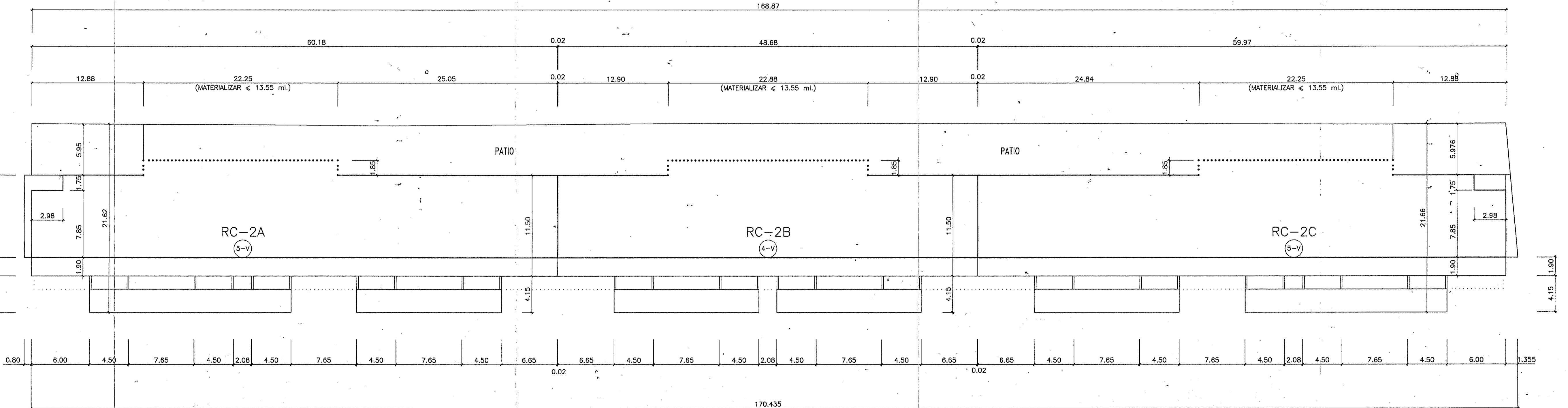
RC-1/P.-C.



RC-2/P.-C.



RC-1/P.-BC.



RC-2/P.-BC.

..... ENVOLVENTE MAXIMA NUCLEO/S DE COMUNICACION VERTICAL
DESARROLLOS MAXIMOS ESTABLECIDOS EN LA SERIE P-3
(13,55 ml. POR PARCELA)

..... ENVOLVENTE MAXIMA NUCLEO/S DE COMUNICACION VERTICAL
DESARROLLOS MAXIMOS ESTABLECIDOS EN LA SERIE P-3
(13,55 ml. POR PARCELA)

CUADRO DE SUPERFICIES									
PLANTAS	RC-1 (SUP. M2.)			RC-2 (SUP. M2.)			TOTAL		
	RC-1A	RC-1B	TOTAL M2.	RC-2A	RC-2B	RC-2C	TOTAL M2.	RC-1+RC-2	
P.B.	536	524	1.060	636	529	702	1.867	2.927	
P-1	650	723	1.373	879	644	882	2.405	3.778	
P-2	650	723	1.373	879	644	882	2.405	3.778	
P-3	650	723	1.373	879	644	882	2.405	3.778	
P-4/AT.	576	569	1.145	709	569	709	1.887	3.132	
P.B.C.	470	465	935	581	476	581	1.638	2.573	
TOTAL M2.	3.532	3.727	7.259	4.583	3.506	4.638	12.707	19.966	

SOTANOS									
SOTANOS	RC-1 (SUP. M2.)			RC-2 (SUP. M2.)			TOTAL		
	RC-1A	RC-1B	TOTAL M2.	RC-2A	RC-2B	RC-2C	TOTAL M2.	RC-1+RC-2	
SOT-1	938	912	1.850	1.148	926	1.142	3.216	5.066	
SOT-2	938	912	1.850	1.148	926	1.142	3.216	5.066	
TOTAL M2.	1.876	1.824	3.700	2.296	1.852	2.284	6.432	10.132	

CUADRO DE APROVECHAMIENTOS									
SOTANO	RC-1A			RC-1B			TOTAL		
	RC-1A	RC-1B	TOTAL M2.	RC-2A	RC-2B	RC-2C	TOTAL M2.	RC-1+RC-2	
PTA. BAJA	500	500	1.000	180	500	140	800	1.300	
PTA. PISOS	2.986	3.203	6.189	3.927	2.977	3.936	10.840	17.029	
TOTAL M2.	4.032	3.727	7.759	4.723	4.006	4.778	13.507	21.266	

CUADRO DE APARCAMIENTOS									
N. MAXIMO	RC-1A			RC-1B			TOTAL		
	RC-1A	RC-1B	TOTAL M2.	RC-2A	RC-2B	RC-2C	TOTAL M2.	RC-1+RC-2	
N. MAXIMO	56 PLAZAS	35 PLAZAS	91 PLAZAS	51 PLAZAS	56 PLAZAS	51 PLAZAS	158 PLAZAS	249 PLAZAS	
N. MINIMO	31 PLAZAS	35 PLAZAS	66 PLAZAS	43 PLAZAS	31 PLAZAS	44 PLAZAS	118 PLAZAS	184 PLAZAS	

ELEMENTOS VINCULANTES DE LA ORDENACION

- ALINEACIONES POR PLANTAS, GRAFIADA A TRAZOS CONTINUOS: 5.B,EP,1,3,4,BC,C.
- SUBDIVISION EN LOTES: RC-1A, RC-1B, RC-2A, RC-2B, RC-2C
- EXCEPCION VER ARTICULO 36.d)
- NUCLEOS DE COMUNICACION VERTICAL
- EL DESARROLLO MAXIMO, COMO SUMA DE TODOS LOS ELEMENTOS, NO PODRA EXCEDER DE 13,55 ml. EN CADA TRAMO GRAFIADO A PUNTOS.
- GALERIAS: PLANTAS 1,2,3
- N° MAXIMO DE VIVIENDAS POR PLANTAS Y LOTE
- LIMITES DE GALERIAS EN PLANTA 4
- PROYECCION MARQUESINA
- PORCHE
- PATIO
- RAMPA DE GARAJE
- SITUACION DE PORTAL CON ACCESO Y POSICION SIMETRICA DE LOS ELEMENTOS RESPECTO A EJE CENTRAL

DPTO. DE ORDENACION DEL TERRITORIO Y MEDIO AMBIENTE

SERVICIO DE PLANEAMIENTO Y GESTION URBANISTICA

INGURUGIROAKO ETA LURRALDE ANTOLAKUNTZARAKO SAILA

HIRIGINTZA PLANEAMENDU ETA GESTIORAKO ZERBITZUA

AYUNTAMIENTO VITORIA GASTEIZ U.D. 41.1.1

PROYECTO: MODIFICACION PLAN ESPECIAL DE REFORMA INTERIOR N°5 - "FERROCARRIL".

FECHA: DICIEMBRE-96

SITUACION: VITORIA - GASTEIZ

PLANO N°: P-3.3

EMPLAZAMIENTO: RIOJA-COMANDANTE IZARDUY-MARQUES DE URQUIJO-CORAZONISTAS-SENDA-TRASERAS DE MANUEL IRADIER.

PLANO: ESTADO PROYECTO: EDIFICIOS RESIDENCIALES (RC-1 y RC-2)

ESCALA: 1:250

PLANTAS: BAJOCUBIERTA Y CUBIERTA

DIRECTOR DE EQUIPO: ARQUITECTO: EDUARDO TABIENCA DE LA PENA

ARQUITECTOS COLABORADORES: JUAN ADRIAN BUENO AZERO, ROBERTO ESCILIA ABATUA, MIGUEL ANGEL CAMPO DIAZ, JESUS MARCOS EGIDO.

INGENIERO DE CAMINOS.