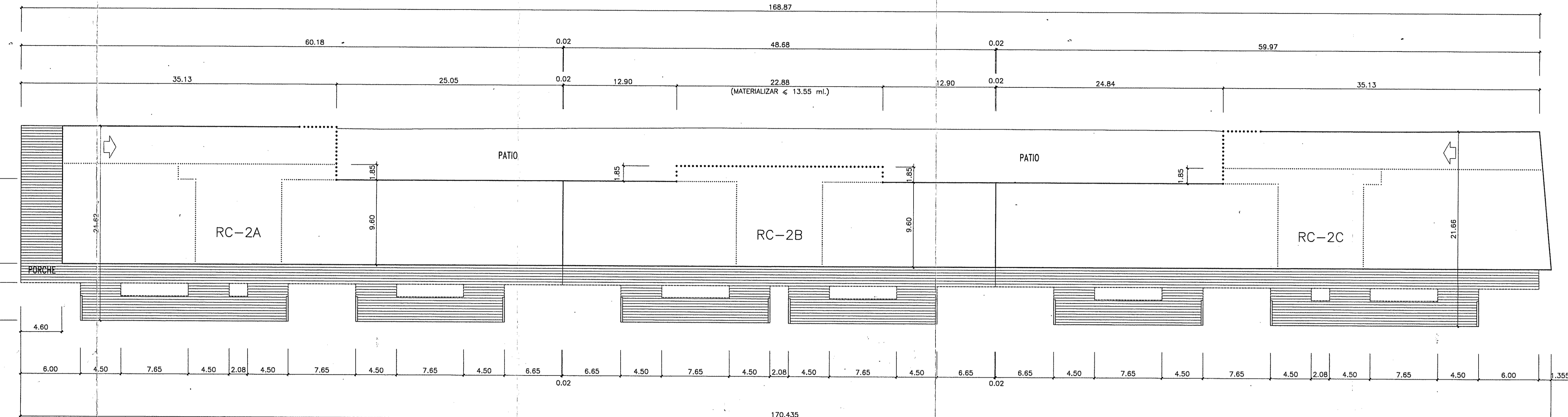
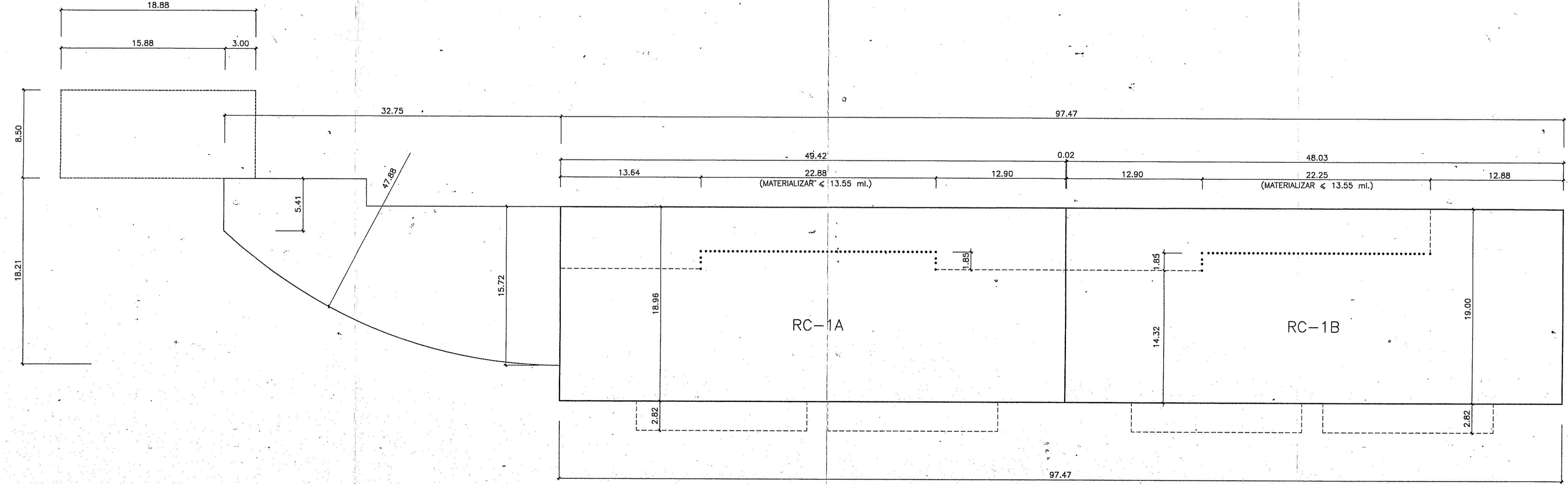


C.O./P.-B. ET(C.O.)/P.-B.

RC-1/P.-B.-EP.

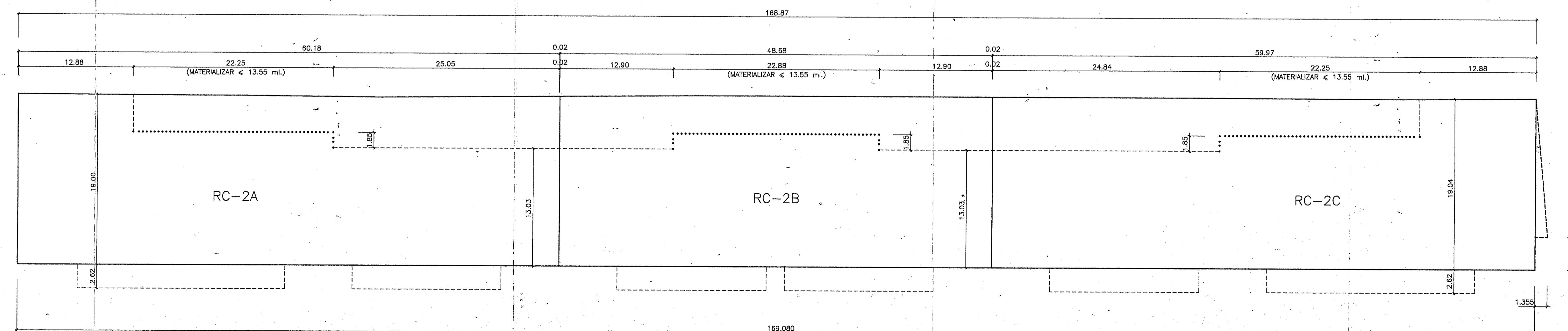


RC-2/P.-B.-EP.



ET(C.O.)/S.-1.2.

RC-1/S.-1.2.



RC-2/S.-1.2.

..... ENVOLVENTE MAXIMA NUCLEO/S DE COMUNICACION VERTICAL
DESARROLLOS MAXIMOS ESTABLECIDOS EN LA SERIE P-3
(13,55 ml. POR PARCELA)

CUADRO DE SUPERFICIES		RC-1 (SUP. M2.)		RC-2 (SUP. M2.)		TOTAL		
PLANTAS	RC-1A	RC-1B	TOTAL M2.	RC-2A	RC-2B	RC-2C	TOTAL M2.	RC-1+RC-2
P.B.	536	524	1.060	636	529	702	1.867	2.927
P-1	650	723	1.373	879	644	882	2.405	3.778
P-2	650	723	1.373	879	644	882	2.405	3.778
P-3	650	723	1.373	879	644	882	2.405	3.778
P-4/AT.	576	569	1.145	709	569	709	1.987	3.132
P.B.C.	470	465	935	581	476	581	1.638	2.573
TOTAL M2.	3.532	3.727	7.259	4.563	3.506	4.638	12.707	19.966

CUADRO DE APROVECHAMIENTOS		RC-1 (SUP. M2.)		RC-2 (SUP. M2.)		TOTAL		
SOTANOS	RC-1A	RC-1B	TOTAL M2.	RC-2A	RC-2B	RC-2C	TOTAL M2.	RC-1+RC-2
SOT-1	938	912	1.850	1.148	926	1.142	3.216	5.066
SOT-2	938	912	1.850	1.148	926	1.142	3.216	5.066
TOTAL M2.	1.876	1.824	3.700	2.296	1.852	2.284	6.432	10.132

CUADRO DE APARCAMIENTOS		RC-1 (SUP. M2.)		RC-2 (SUP. M2.)		TOTAL		
N. MAXIMO	56 PLAZAS	35 PLAZAS	91 PLAZAS	51 PLAZAS	56 PLAZAS	51 PLAZAS	158 PLAZAS	249 PLAZAS
N. MINIMO	31 PLAZAS	35 PLAZAS	66 PLAZAS	43 PLAZAS	51 PLAZAS	44 PLAZAS	138 PLAZAS	184 PLAZAS

- ELEMENTOS VINCULANTES DE LA ORDENACION**
- ALINEACIONES POR PLANTAS, GRAFIADA A TRAZOS CONTINUOS: 3.8, 8.7, 1.2, 3.4, 9.0, 3.0.
 - SUBDIVISION EN LOTES: RC-1A, RC-1B, RC-2A, RC-2B, RC-2C
 - EXCEPCION VER ARTICULO 36.º)
 - NUCLEOS DE COMUNICACION VERTICAL
 - EL DESARROLLO MAXIMO, COMO SUMA DE TODOS LOS ELEMENTOS, NO PODRA EXCEDER DE 13.55 ml. EN CADA TRAMO GRAFIADO A PLANTAS.
 - GALERIAS: PLANTAS 1,2,3
 - N.º MAXIMO DE VIVIENDAS POR PLANTAS Y LOTE
 - LIMITES DE GALERIAS EN PLANTA 4
 - PROYECCION MARQUETINA
 - PORCHE
 - PATIO
 - RAMPA DE GARAJE
 - SITUACION DE PORTAL CON ACCESO Y POSICION SIMETRICA DE LOS ELEMENTOS RESPECTO A EJE CENTRAL

DPTO. DE ORDENACION DEL TERRITORIO Y MEDIO AMBIENTE

INGURUCIORAKO ETA LURRALDE ANTOLAKUNTZARAKO SAILA

SERVICIO DE PLANEAMIENTO Y GESTION URBANISTICA

ATUNTAMENDU GASTEIZ U. E. L. A.

HIRIGINTZA PLANEAMENDU ETA GESTIORAKO ZERBITZUA

PROYECTO: EGITASMOA: MODIFICACION PLAN ESPECIAL DE REFORMA INTERIOR N.º 5 - "FERROCARRIL". FECHA: EGUNA: DICIEMBRE-96

SITUACION: LEKUA: VITORIA - GASTEIZ PLANO N.º: PLANU ZK:

EMPLAZAMIENTO: KOKAMENDUA: RIOJA-COMANDANTE IZARDUY-MARQUES DE URQUIJO-CORAZONISTAS-SENDA-TRASERAS DE MANUEL IRADIER. P-3.1

PLANO: PLANUA: ESTADO PROYECTO: EDIFICIOS RESIDENCIALES (RC-1 y RC-2) PLANTAS: SOTANOS 1.º-2.º Y PLANTA BAJA ESCALA: 1:250

DIRECTOR DE EQUIPO: ARQUITECTO: EDUARDO TABUENCA DE LA PEÑA. ARQUITECTOS COLABORADORES: JUAN ADRIAN BUENO AGERO, ROBERTO ESTELA ABATIA, MIGUEL ANGEL CAMPO DIAZ, JESUS MARCOS EGIDO.