

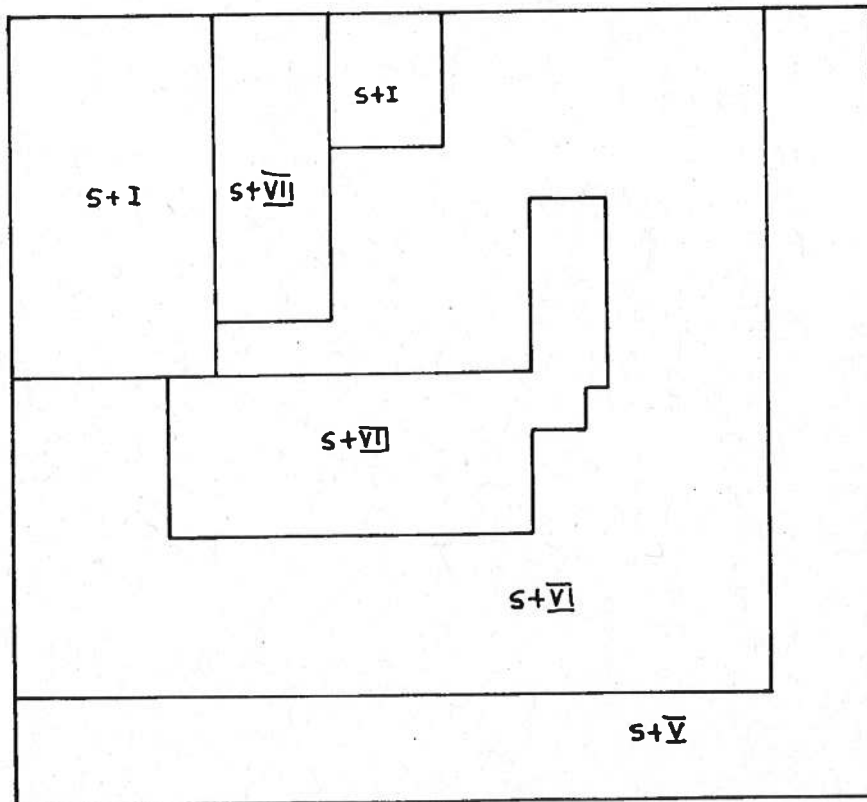
ANEXO 01 FICHAS CATASTRALES

MUNICIPIO	ENTIDAD	POLIGONO	MANZANA	PARCELA	EDIF.	HOJA CAT	Nº HOJA
VITORIA	VITORIA	1401	163	2201		112 - 61 A - IV	016 014

CROQUIS:

E: 1/200

SUP. PARCELA: 528,00 m²
 SUP. OCUPADA: 528,00 m²



↑ N^o 5
 GENERAL ALAYA - 1730

↑ N^o 11

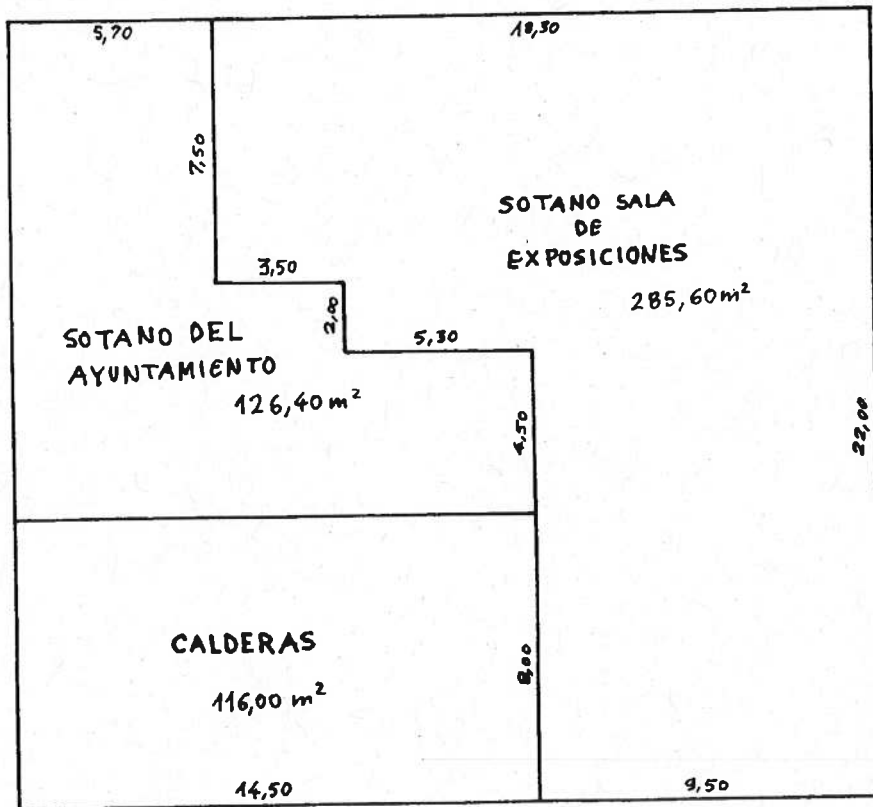
EDUARDO DATO - 1370

PLANTA GENERAL



MUNICIPIO	ENTIDAD	POLIGONO	MANZANA	PARCELA	EDIF.	HOJA CAT.	N° HOJA
VITORIA	VITORIA	1401	163	22	4	112-61 A-IV	06 06

CROQUIS: E: 1/200



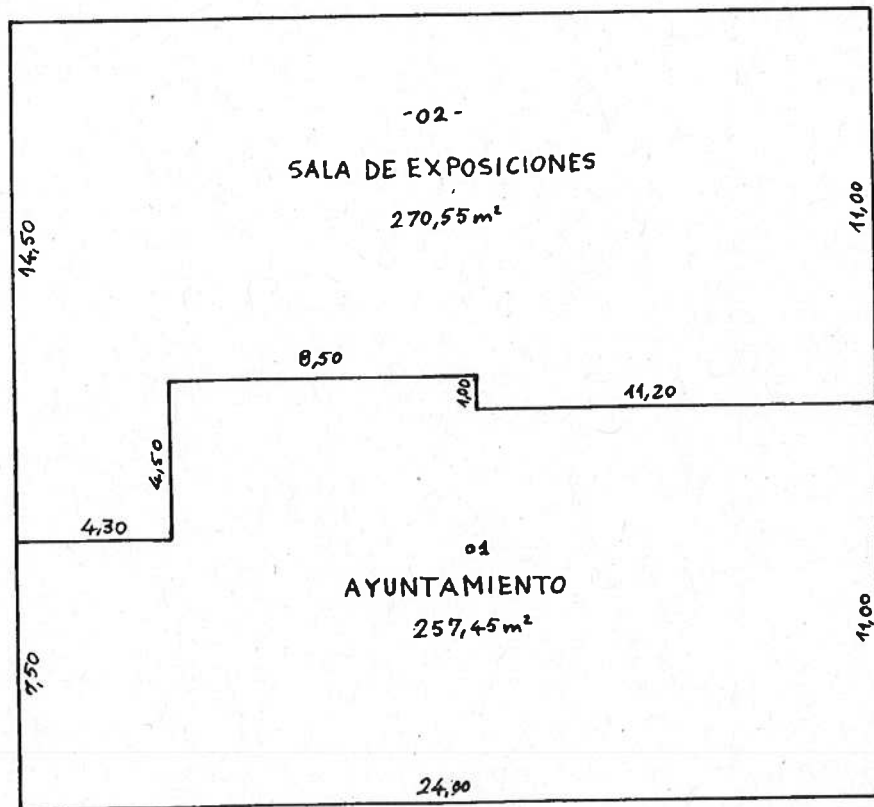
PLANTA SOTANO

MUNICIPIO	ENTIDAD	POLIGONO	MANZANA	PARCELA	EDIF.	HOJA CAT.	Nº HOJA
VITORIA	VITORIA	1401	163	22	1	112-41 A-IV	06 02

CROQUIS: E: 1/200

SUP. C₁ TOTAL:

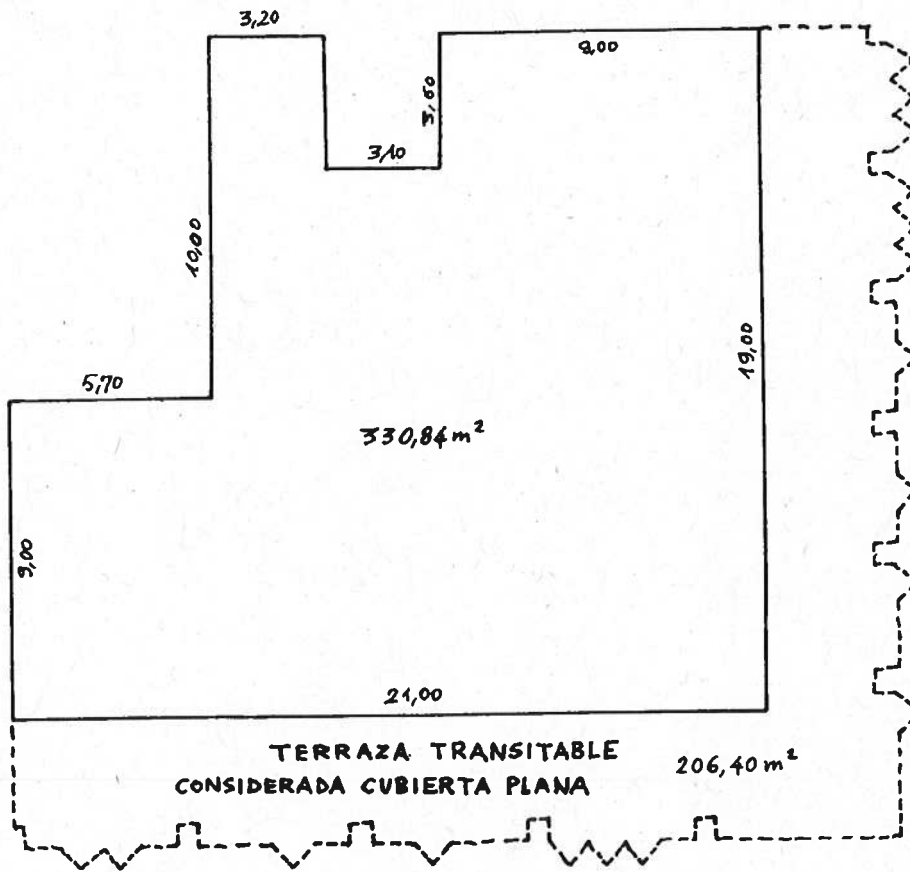
SUP. CALDERAS: 116,00 m²



PLANTA BAJA

MUNICIPIO	ENTIDAD	POLIGONO	MANZANA	PARCELA	EDIF.	HOJA CAT.	Nº HOJA
VITORIA	VITORIA	14.01	163	22	1	112-63 A-IV	016 014

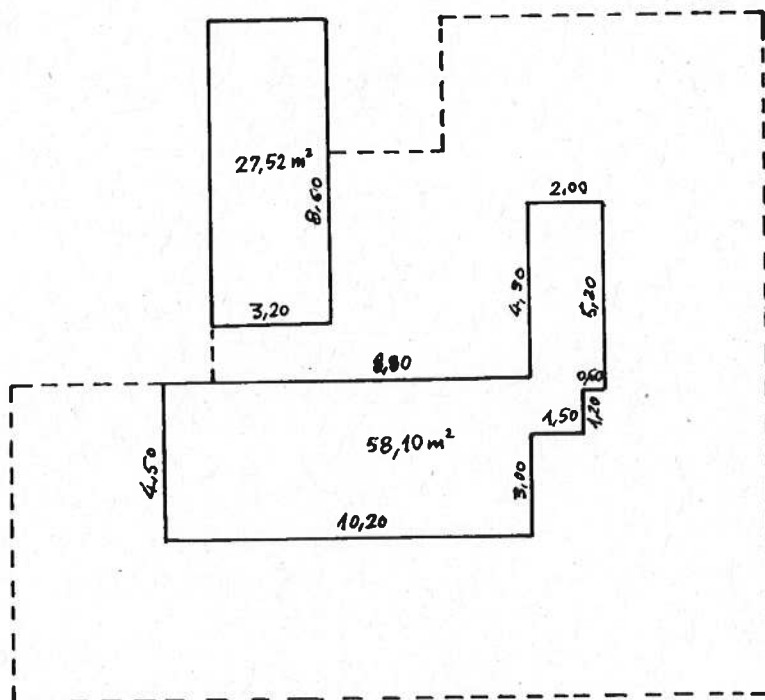
CROQUIS: E: 1/200



PLANTA 5^a

MUNICIPIO	ENTIDAD	POLIGONO	MANZANA	PARCELA	EDIF.	HOJA CAT	Nº HOJA
VITORIA	VITORIA	11401	163	212	1	112-61 A-IV	06 05

CROQUIS: E: 1/200



PLANTA ATICO

INFORMACIÓN DE PARCELA

Municipio: **VITORIA-GASTEIZ**Polígono: **59**Parcela: **745**

PARCELA URBANA SOLICITADA:

CALLE	PORTAL	Superficie (m ²)	Destino	PETICIÓN
CADENA Y ELETA MON		678	ALMACEN,TALLER,GRAN.	Listar Edificios

Correo Electrónico : webmaster.catastroAlava@tracasa.es

INFORMACIÓN DE EDIFICIOS

Municipio: VITORIA-GASTEIZ

Polígono: 59

Parcela: 745

Opciones para la Parcela ▼

EDIFICIOS EN LA PARCELA SOLICITADA:

EDIFICIO	CALLE	PORTAL	Destino	Año de Construcción	PETICIÓN
1	CADENA Y ELETA MON		ALMACEN,TALLER,GRAN.	1936	

Correo Electrónico : webmaster.catastroAlava@tracasa.es

INFORMACIÓN DE UNIDADES FISCALES

Municipio: **VITORIA-GASTEIZ**Polígono: **59**Parcela: **745**

Opciones para la Parcela ▼

Edificio: **1**Dirección: **CADENA Y ELETA MON,**

Opciones para el Edificio ▼

UNIDADES FISCALES EN EL EDIFICIO SOLICITADO :

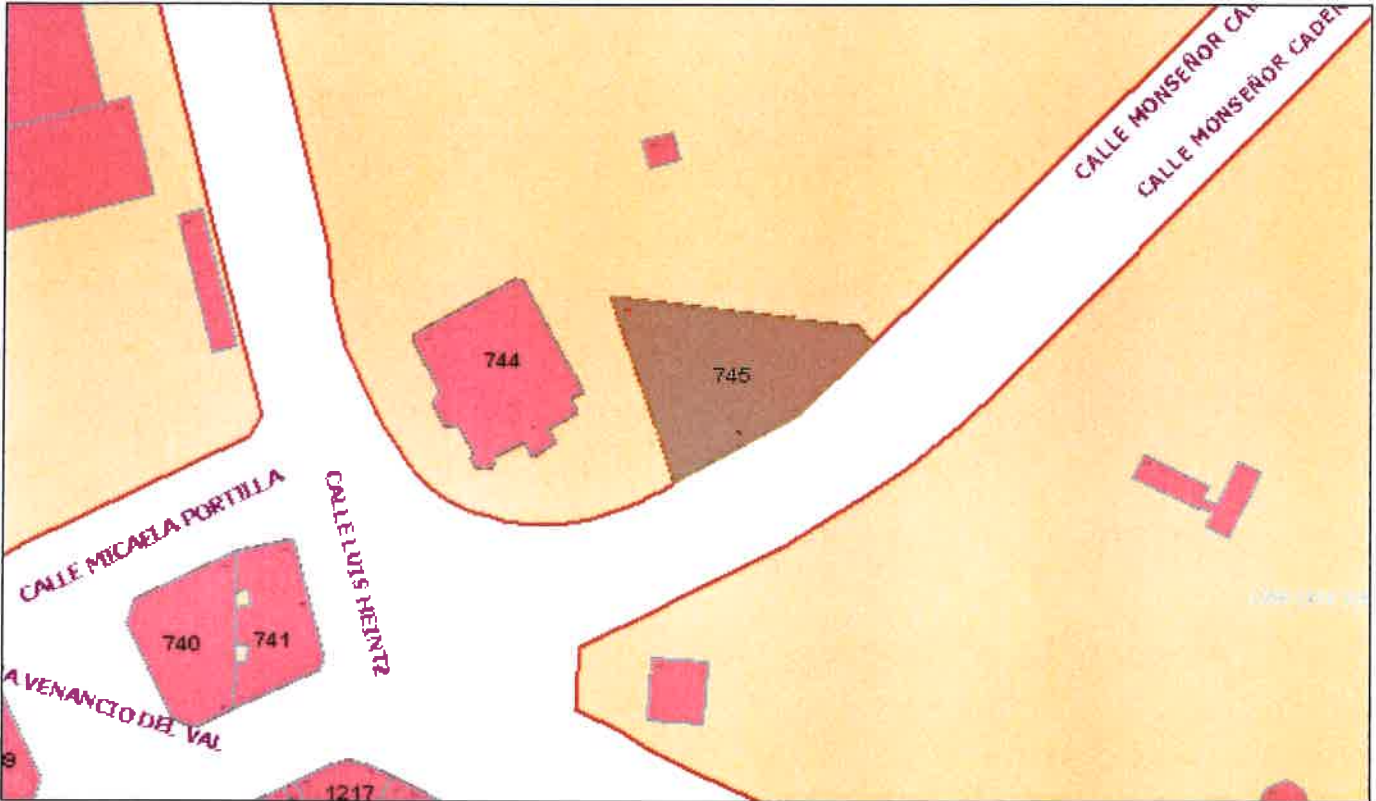
UNIDAD	REFERENCIA CATASTRAL	ESCALERA	PLANTA	PUERTA	Superficie (m ²)	Común (m ²)	Camarote (m ²)	Destino	PETICIÓN
1	595907450000010001CX		BAJA		1.212,32	0,00	0,00	ALMACEN,TALLER,GRAN.	▼

Correo Electrónico : webmaster.catastroAlava@tracasa.es

ETRS-89 UTM-30 N (m) :
x=526.222
y=4.743.658

<http://catastroAlava.tracasa.es>

Escala 1:1.272



Catastro

© 2017 Diputación Foral de Álava

ETRS-89 UTM-30 N (m) :
x=526.439
y=4.743.530

Catastro + Callejero