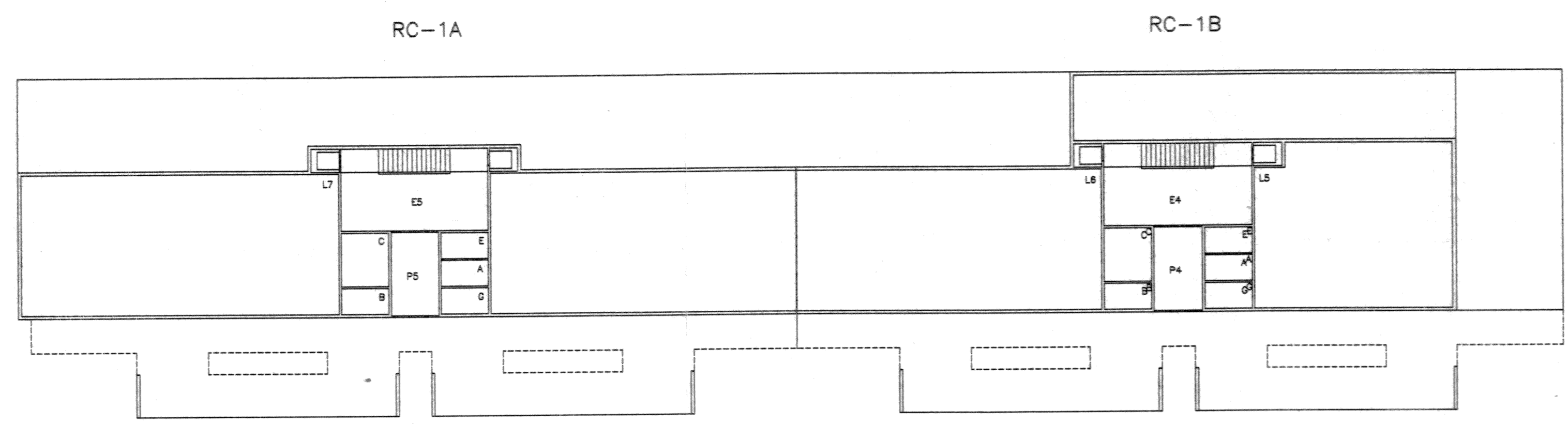
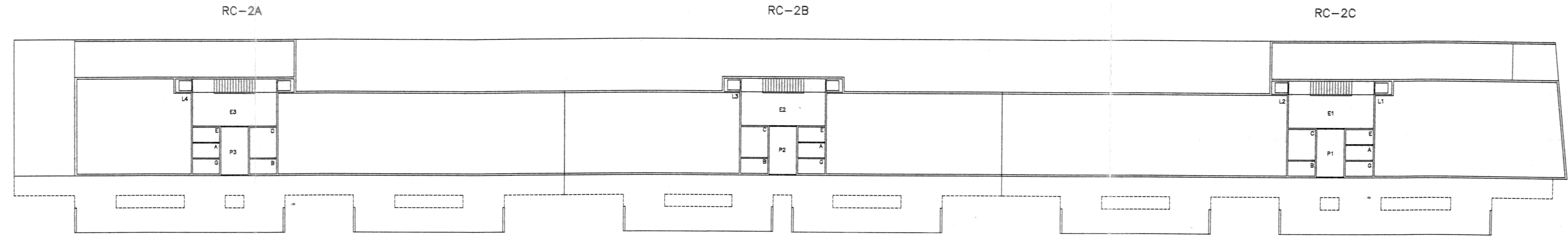


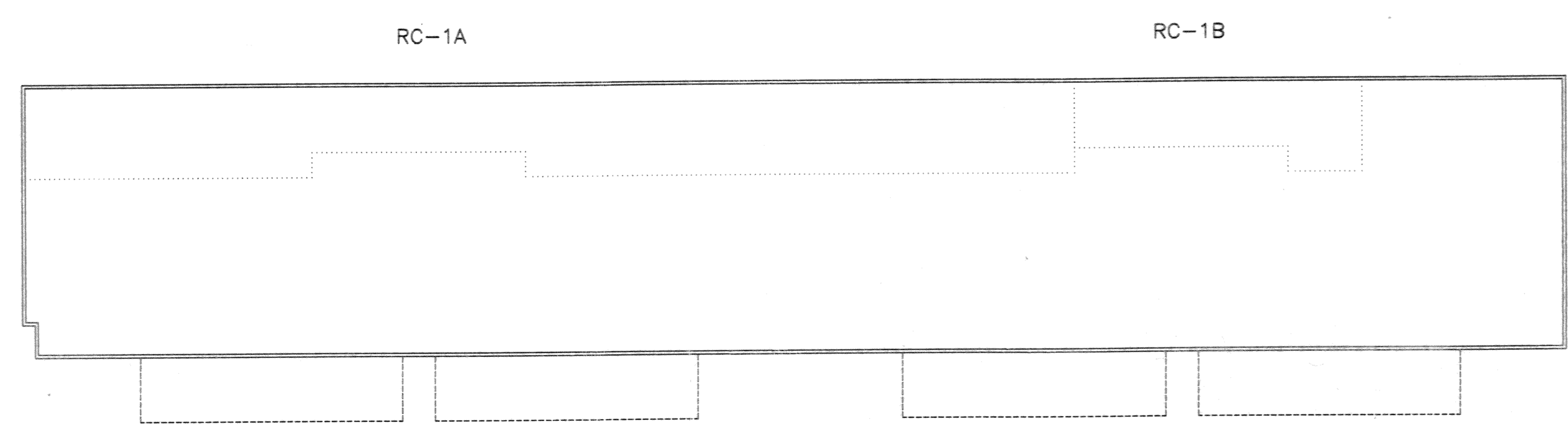
PORTALES	LOCALES COMERCIALES
E1/ES - ESCALERA	L1
P1/PS - PORTAL	L2
A - CONTADORES AGUA	L3
B - CUARTO BASINOS	L4
C - CUARTO COMUNIDAD	L5
E - CONTADORES ELECTRICIDAD	L6
G - CONTADORES GAS	L7



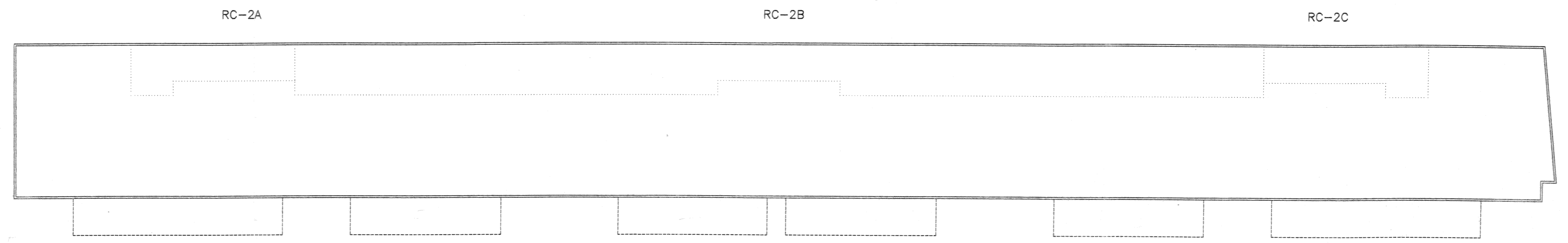
RC-1/P.-B.-EP.



RC-2/P.-B.-EP.



RC-1/S.-1.2.



RC-2/S.-1.2.

DPTO. DE ORDENACION DEL TERRITORIO Y MEDIO AMBIENTE		INGURUGIROAKO ETA LURRALDE ANTOLAKUNTZARAKO SAILA
SERVICIO DE PLANEAMIENTO Y GESTION URBANISTICA	VITORIA GASTEIZ U. S. T. A.	HIRIGINTZA PLANEAMENDU ETA GESTIORAKO ZERBITZUA
PROYECTO: EGITASMOA:	PLAN ESPECIAL DE REFORMA INTERIOR N°5 - "FERROCARRIL".	FECHA: EDUNA: MARZO - 94
SITUACION: LEKUA:	VITORIA - GASTEIZ	PLANO N°: PLANU ZK:
EMPLAZAMIENTO: KOKAMENDUA:	RIOJA-COMANDANTE IZARDUY-MARQUES DE URQUIJO-CORAZONISTAS-SENDA-TRASERAS DE MANUEL IRADIER.	P-3.5
PLANO: PLANUA:	ESTADO PROYECTO: EDIFICIOS RESIDENCIALES (RC-1 y RC-2) DIST. ORIENTATIVA DE LAS PLANTAS : SOTANOS 1°-2° Y PLANTA BAJA	ESCALA: ESKALA: 1:250
DIRECTOR DE EQUIPO: ARQUITECTO: EDUARDO TABUENCA DE LA PEÑA. ARQUITECTOS COLABORADORES: JUAN ADRIAN BILUO AGUIRO, ROBERTO ERCILLA ABATIA, MIGUEL ANGEL GAUPE DIAZ, JESUS MARCOS EGIDO. INGENIERO DE CAMINOS.		