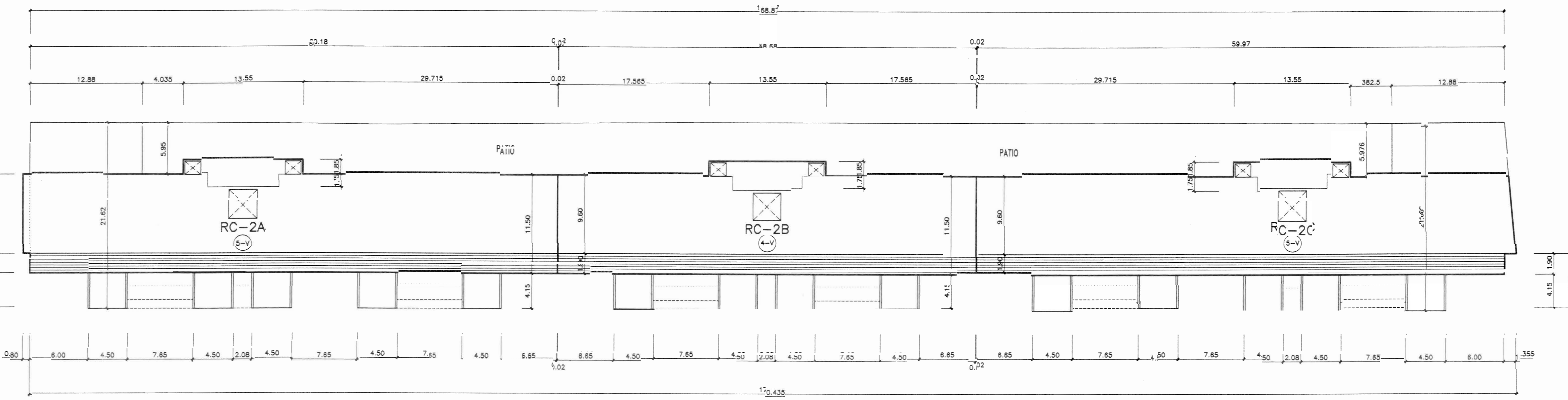
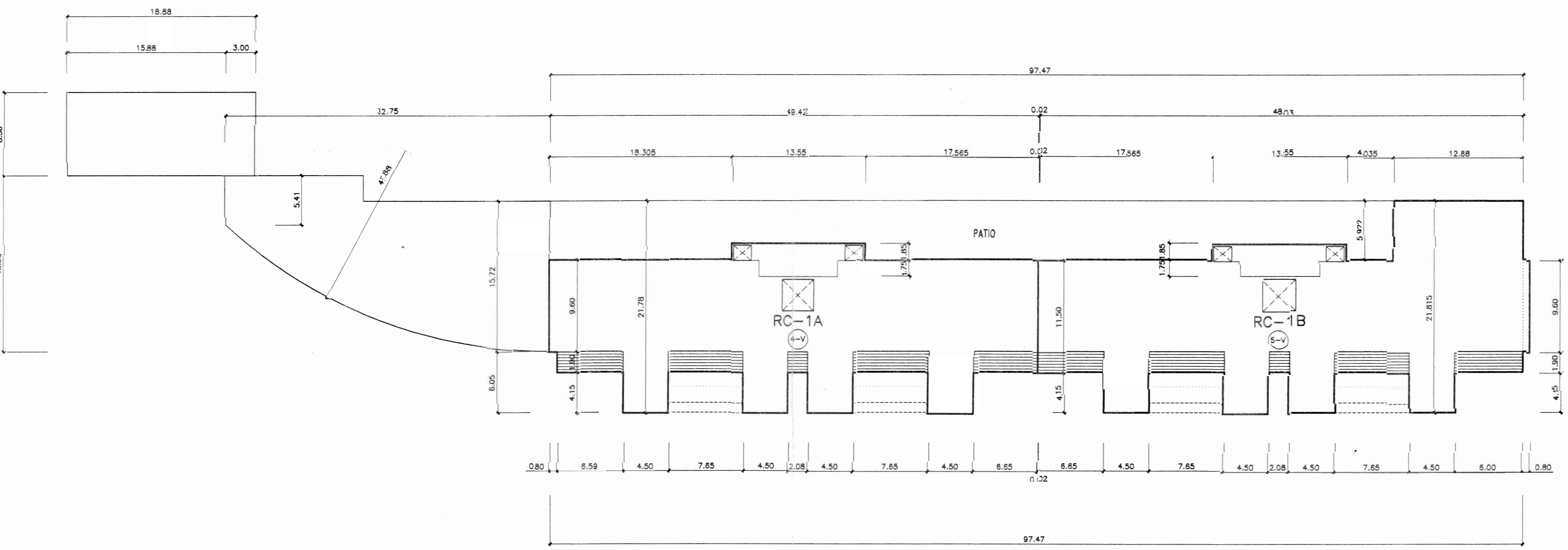


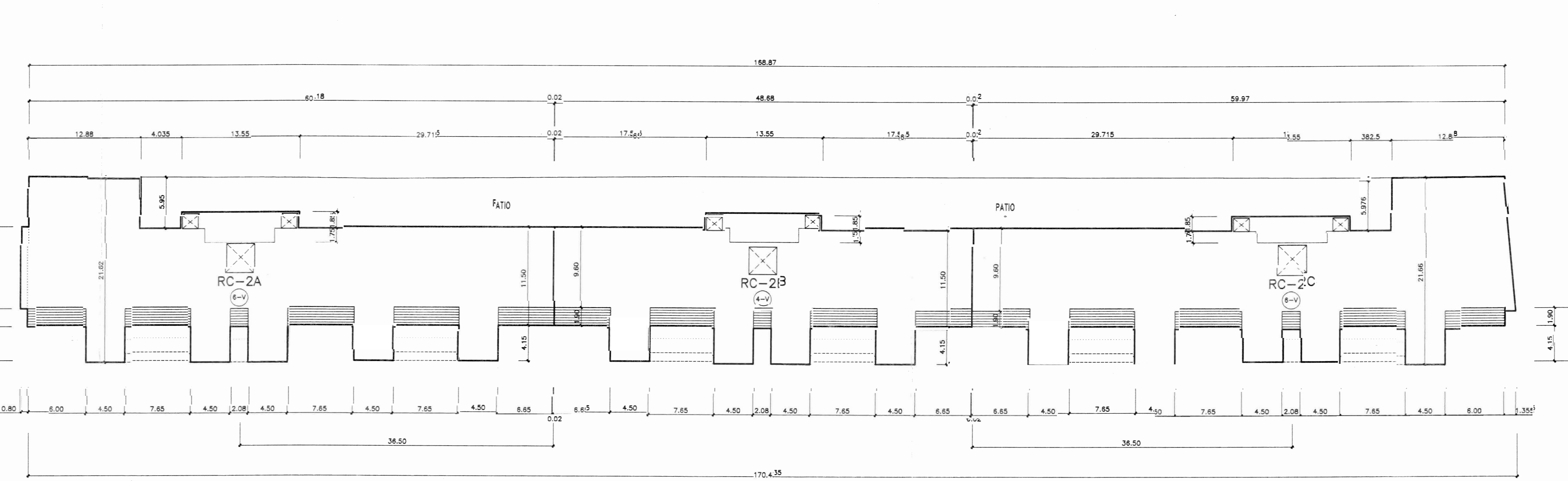
RC-1/P.-4/ATICO



RC-2/P.-4/ATICO



C.O./P.-1.2. ET(C.O.)/P.-1.2.3.



RC-1/P.-1.2.3.

RC-2/P.-1.2.3.

CUADRO DE SUPERFICIES									
PLANTAS	RC-1 (SUP. M2.)			RC-2 (SUP. M2.)			TOTAL	RC-1+RC-2	TOTAL
	RC-1A	RC-1B	TOTAL M2.	RC-2A	RC-2B	RC-2C			
P.B.	536	524	1.060	636	529	702	1.867		2.927
P-1	650	723	1.373	679	644	882	2.405		3.778
P-2	650	723	1.373	679	644	882	2.405		3.778
P-3	650	723	1.373	679	644	882	2.405		3.778
P-4/AT.	578	568	1.145	700	568	700	1.867		3.132
P.R.C.	470	465	935	581	476	581	1.638		2.573
TOTAL M2.	3.532	3.727	7.259	4.563	3.906	4.638	13.707		9.966

CUADRO DE APROVECHAMIENTOS									
SOTANOS	RC-1 (SUP. M2.)			RC-2 (SUP. M2.)			TOTAL	RC-1+RC-2	TOTAL
	RC-1A	RC-1B	TOTAL M2.	RC-2A	RC-2B	RC-2C			
SOT-1	872	850	1.722	1.054	854	1.064	2.972		4.694
SOT-2	872	850	1.722	1.054	854	1.064	2.972		4.694
TOTAL M2.	1.744	1.700	3.444	2.108	1.708	2.128	5.944		9.388

CUADRO DE APARCAMIENTOS										
N. MÁXIMO	RC-1A			RC-1B			RC-1C			TOTAL
	RC-1A	RC-1B	TOTAL M2.	RC-2A	RC-2B	RC-2C	TOTAL M2.	RC-1+RC-2		
N. MÁXIMO	56 PLAZAS	35 PLAZAS	91 PLAZAS	51 PLAZAS	56 PLAZAS	51 PLAZAS	158 PLAZAS		249 PLAZAS	
N. MÍNIMO	31 PLAZAS	35 PLAZAS	66 PLAZAS	43 PLAZAS	31 PLAZAS	44 PLAZAS	118 PLAZAS		184 PLAZAS	

**ELEMENTOS VINCULANTES DE LA ORDENACION**

- ALINEACIONES POR PLANTAS: SUELO, 1.2.3.4.5.6.7.8.9.10.11.12.13.14.15.16.17.18.19.20.21.22.23.24.25.26.27.28.29.30.31.32.33.34.35.36.37.38.39.40.41.42.43.44.45.46.47.48.49.50.51.52.53.54.55.56.57.58.59.60.61.62.63.64.65.66.67.68.69.70.71.72.73.74.75.76.77.78.79.80.81.82.83.84.85.86.87.88.89.90.91.92.93.94.95.96.97.98.99.100.
- SUBDIVISION EN LOTES: RC-1A, RC-1B, RC-1C, RC-2A, RC-2B, RC-2C.
- NUCLEOS DE COMUNICACION VERTICAL: ESCALERAS, VESTIBULOS DE INDEPENDENCIA, PATIO DE PARCELA.
- GALERIAS: PLANTAS 1,2,3.
- N. MÁXIMO DE VIVIENDAS POR PLANTAS Y LOTE.
- LÍMITES DE GALERIAS EN PLANTA 4.
- PROYECCION MARQUESINA.
- PORCHE.
- PATIO.
- RAMPA DE GARAJE.
- SITUACION DE PORTAL CON ACCESO Y POSICION CENTRAL DE LOS FUNDAMENTOS RESPECTO A EJE.

DPTO. DE ORDENACION DEL TERRITORIO Y MEDIO AMBIENTE

INGURUGIRORAKO ETA LURRALDE ANTOLAKUNTZARAKO SAILA

AYUNTAMIENTO VITORIA GASTEIZ

HIRIGINTZA PLANEAMENDU ETA GESTIORAKO ZERBITZUA

SERVICIO DE PLANEAMIENTO Y GESTION URBANISTICA

PROYECTO: PLAN ESPECIAL DE REFORMA INTERIOR N°5 - "FERROCARRIL".

FECHA: MARZO - 94

SITUACION: VITORIA - GASTEIZ

PLANO N°: P-3.2

EMPLAZAMIENTO: RUIJA-COMANDANTE IZARDUY-MARQUES DE URUJIO-CORAZONISTAS-SENDA-TRASERAS DE MANUEL IRADI.

PLANO: ESTADO PROYECTO: EDIFICIOS RESIDENCIALES (RC-1 y RC-2) PLANTAS: 1-2-3 y 4/ATICO

ESCALA: 1:500

DIRECTOR DE EQUIPO: ARQUITECTO: EDUARDO TABUENCA DE LA PEÑA. ARQUITECTOS COLABORADORES: JUAN ADRIAN BUENO AGERO, ROBERTO ENCILLA BARRAL, MIGUEL ANGEL CAMPO DIAZ, JESUS MARCOS EGIDO.